

# CHIFFRES CLÉS



Le contrat local de santé (CLS) est un outil porté conjointement par l'agence régionale de santé (ARS) et une collectivité territoriale pour réduire les inégalités territoriales et sociales de santé. Il est l'expression des dynamiques locales partagées entre acteurs et partenaires sur le terrain pour mettre en œuvre des actions, au plus près des populations.

## CARACTÉRISTIQUES SOCIO-DÉMOGRAPHIQUES



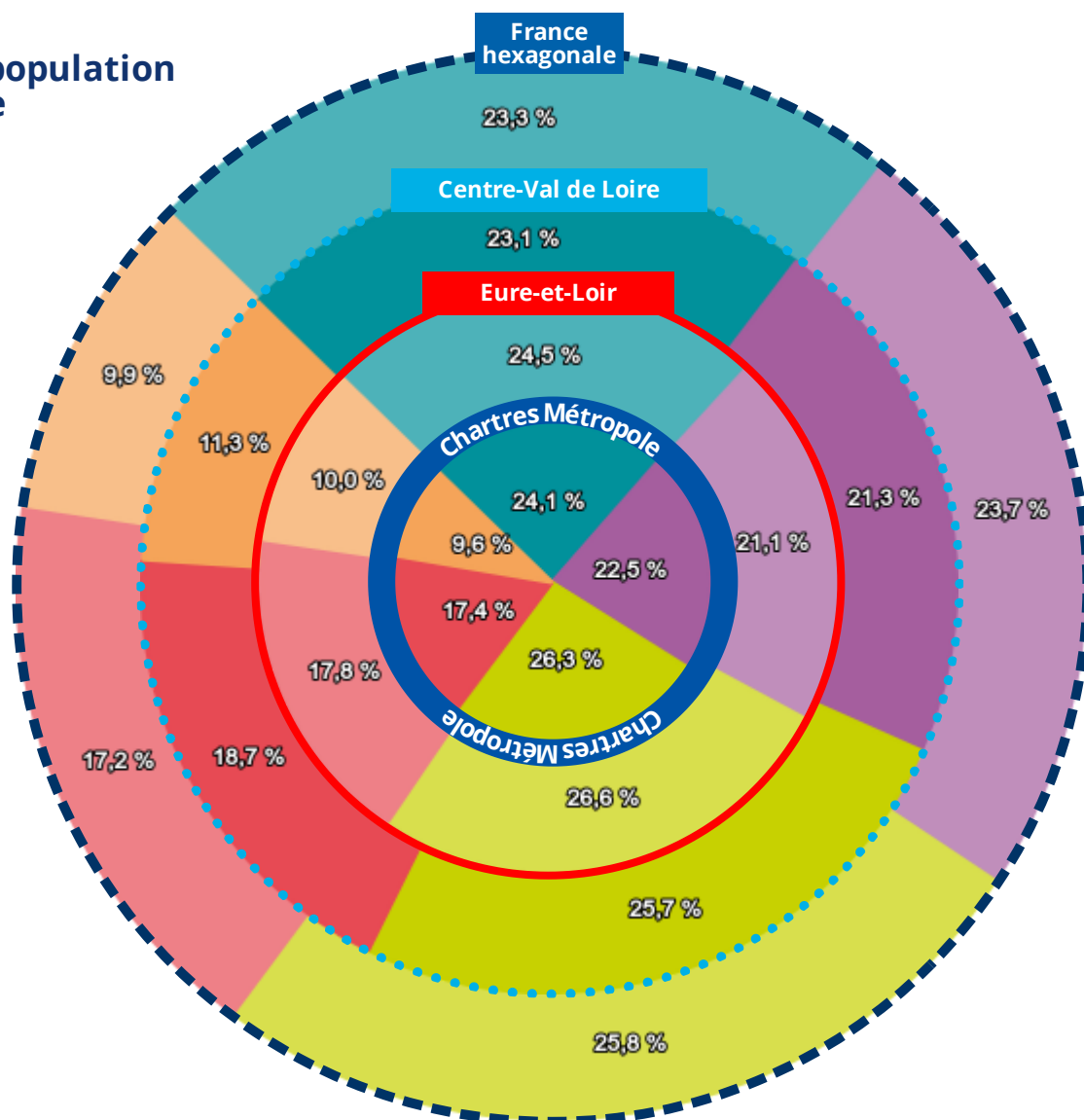
**136 921** ▲ **0,07 %**

Habitants en 2022

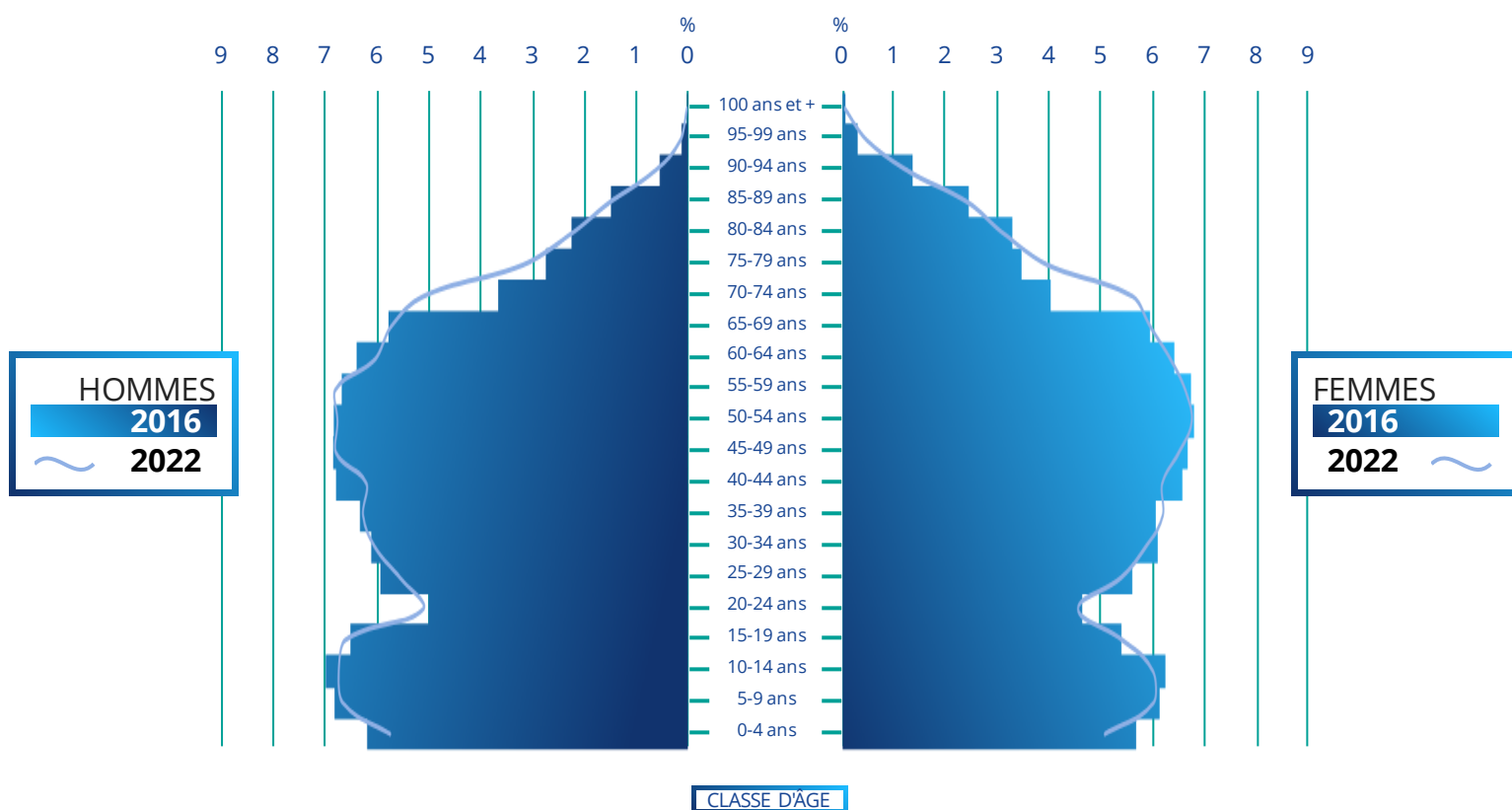
Par an sur la période 2016-2022

## Pourcentage de population par tranche d'âge

- Moins de 20 ans
- 20-39 ans
- 40-59 ans
- 60-74 ans
- 75 ans ou plus



## Pyramide des âges "Chartres Métropole"



Source : Insee RP 2016-2022 - Exploitation : ORS Centre-Val de Loire

## Indicateurs socio-démographiques



**Revenus nets imposables moyens annuels par foyer fiscal (2023)**

<b>Chartres Métropole</b>	<b>32 026€</b>
Eure-et-Loir	30 344€
Centre-Val de Loire	29 266€
France Hexagonale	31 860€

Source : DGFIP - Exploitation : ORS Centre-Val de Loire



**Part d'allocataires dont les ressources dépendent à 100 % des prestations sociales (2023)**

<b>Chartres Métropole</b>	<b>11,8%</b>
Eure-et-Loir	11,2%
Centre-Val de Loire	12,8%
France Hexagonale	14,0%

Sources : Cnaf, CCMSA - Exploitation : ORS Centre-Val de Loire



**Part de foyers fiscaux non imposés (2023)**

<b>Chartres Métropole</b>	<b>49,2%</b>
Eure-et-Loir	52,8%
Centre-Val de Loire	55,1%
France Hexagonale	54,5%

Source : DGFIP - Exploitation : ORS Centre-Val de Loire



**Nombre et part des jeunes de 25-34 ans pas ou peu diplômés (2022)**

<b>Chartres Métropole</b>	<b>1 861</b>	<b>12,3%</b>
Eure-et-Loir	6 199	14,1%
Centre-Val de Loire	34 122	13,2%
France Hexagonale	842 035	11,6%

Source : Insee RP 2022 - Exploitation : ORS Centre-Val de Loire



# ENVIRONNEMENT

## AIR

**NO<sub>2</sub>**

**DIOXYDE  
D'AZOTE**

**Moyenne annuelle** en  $\mu\text{g}/\text{m}^3$  sur le territoire (2024)  
Valeur limite =  $40 \mu\text{g}/\text{m}^3$

**7  $\mu\text{g}/\text{m}^3$**

**PM<sub>2,5</sub>**

**PARTICULES  
FINES < 2,5  $\mu\text{m}$**

**Moyenne annuelle** en  $\mu\text{g}/\text{m}^3$  sur le territoire (2024)  
Valeur limite =  $25 \mu\text{g}/\text{m}^3$

**7  $\mu\text{g}/\text{m}^3$**

**PM<sub>10</sub>**

**PARTICULES  
FINES < 10  $\mu\text{m}$**

**Moyenne annuelle** en  $\mu\text{g}/\text{m}^3$  sur le territoire (2024)  
Valeur limite =  $40 \mu\text{g}/\text{m}^3$

**12  $\mu\text{g}/\text{m}^3$**

**O<sub>3</sub>**

**OZONE**

**Nombre de jours** dépassant  $120 \mu\text{g}/\text{m}^3/8\text{h}$  en moyenne sur 3 ans en ozone sur le territoire (2024)  
(Valeur cible :  $120 \mu\text{g}/\text{m}^3/8\text{h}$  (moyenne sur 3 ans) à ne pas dépasser plus de 25 jours/an)

**3 JOURS**

Source : InterQUAL'AIR (Lig'Air)  
Exploitation : ORS Centre-Val de Loire

**Nombre de jours** de dépassement du seuil de protection de la santé pour l'ozone sur le territoire (2024) (Objectif de qualité :  $120 \mu\text{g}/\text{m}^3/8\text{h}$  à ne pas dépasser dans l'année)

**15 JOURS**



## HABITAT

### Part de résidences principales datant d'avant 1946 (2022)

Chartres Métropole	14,3%
Eure-et-Loir	22,6%
Centre-Val de Loire	23,5%
France Hexagonale	20,5%

Source : Insee RP 2022  
Exploitation : ORS Centre-Val de Loire

### Part de ménages en situation de précarité énergétique liée au logement (2022)

Chartres Métropole	13,1%
Eure-et-Loir	11,1%
Centre-Val de Loire	11,9%
France Hexagonale	11,9%

Sources : GEODIP, ONPE 2022, Insee RP 2022  
Exploitation : ORS Centre-Val de Loire

## PART DES DÉPLACEMENTS DOMICILE-TRAVAIL (2022)

Voiture, camion, fourgonnette

**73,3 %**

Eure-et-Loir 78,2 %

Centre-Val de Loire 78,4 %

France hexagonale 69,0 %

Transports en commun

**12,1 %**

Eure-et-Loir 9,5 %

Centre-Val de Loire 7,7 %

France hexagonale 15,5 %

Marche à pied

**6,2 %**

Eure-et-Loir 5,1 %

Centre-Val de Loire 5,3 %

France hexagonale 6,2 %

Vélo

**3,7 %**

Eure-et-Loir 1,9 %

Centre-Val de Loire 2,9 %

France hexagonale 3,5 %

Pas de transport

**3,5 %**

Eure-et-Loir 4,4 %

Centre-Val de Loire 4,4 %

France hexagonale 4,1 %

Deux roues motorisé

**1,2 %**

Eure-et-Loir 1,0 %

Centre-Val de Loire 1,2 %

France hexagonale 1,7 %

Source : Insee RP 2022 – Exploitation : ORS Centre-Val de Loire



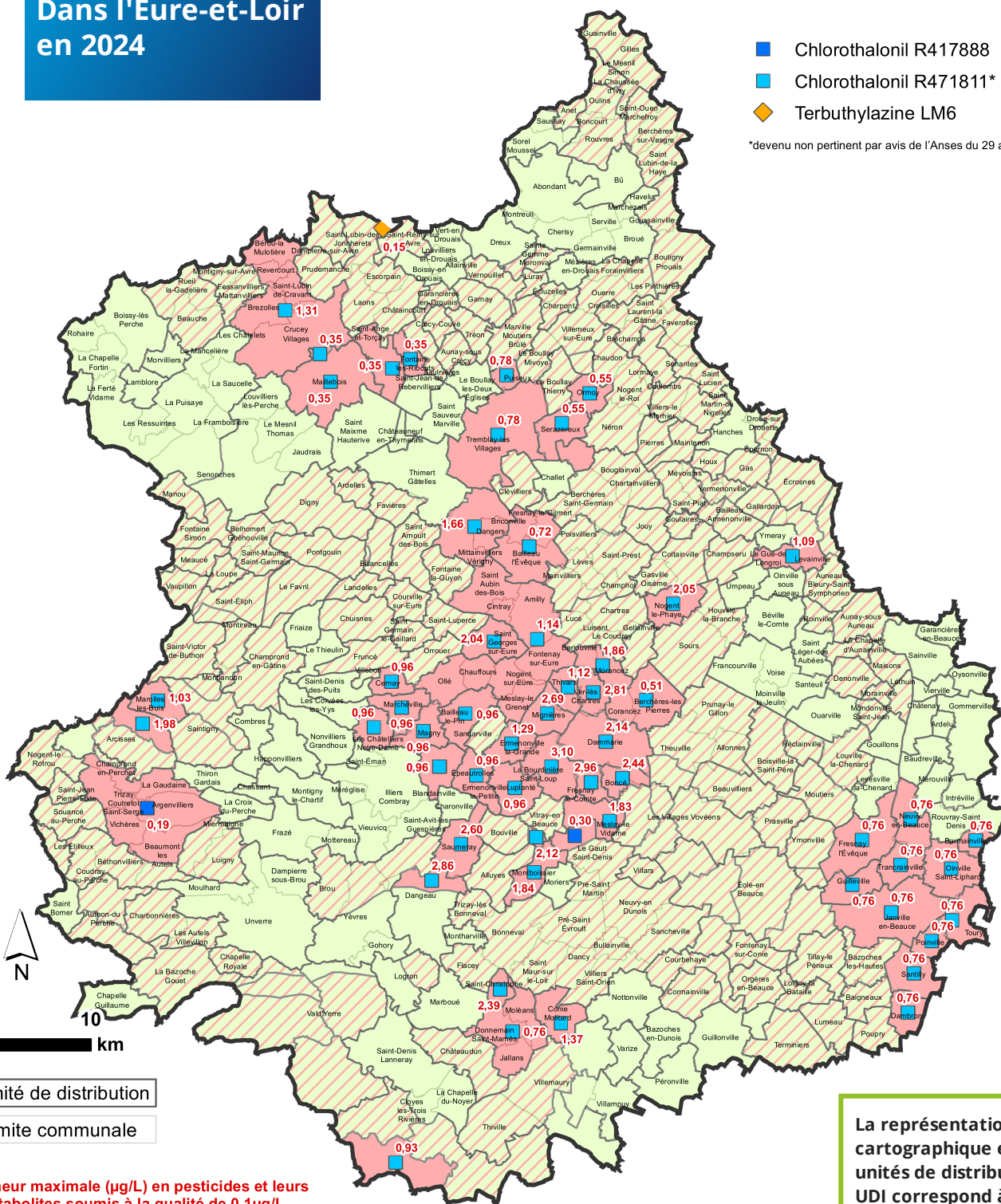
## LES TENEURS MAXIMALES EN PESTICIDES DANS LES EAUX DISTRIBUÉES

Dans l'Eure-et-Loir  
en 2024

Pesticide (ou métabolite) majoritaire à l'origine  
de la non-conformité récurrente:

- Chlorothalonil R417888
- Chlorothalonil R471811\*
- Terbutylazine LM6

\*devenu non pertinent par avis de l'Anses du 29 avril 2024



Unité de distribution

Limite communale

Teneur maximale (µg/L) en pesticides et leurs  
métabolites soumis à la qualité de 0,1µg/L

	Nombre d'unités de distribution	Population concernée
Conformité (teneur < à 0,1 µg/L)	73	82178
Non conformité ponctuelle	153	295557
Non-conformité récurrente	58	53300

La représentation  
cartographique est basée sur les  
unités de distribution (UDI). Une  
UDI correspond à un secteur où  
l'eau est de qualité homogène,  
géré par un même exploitant et  
appartenant à une même entité  
administrative, ce qui peut  
amener à partager une  
commune en plusieurs UDI.

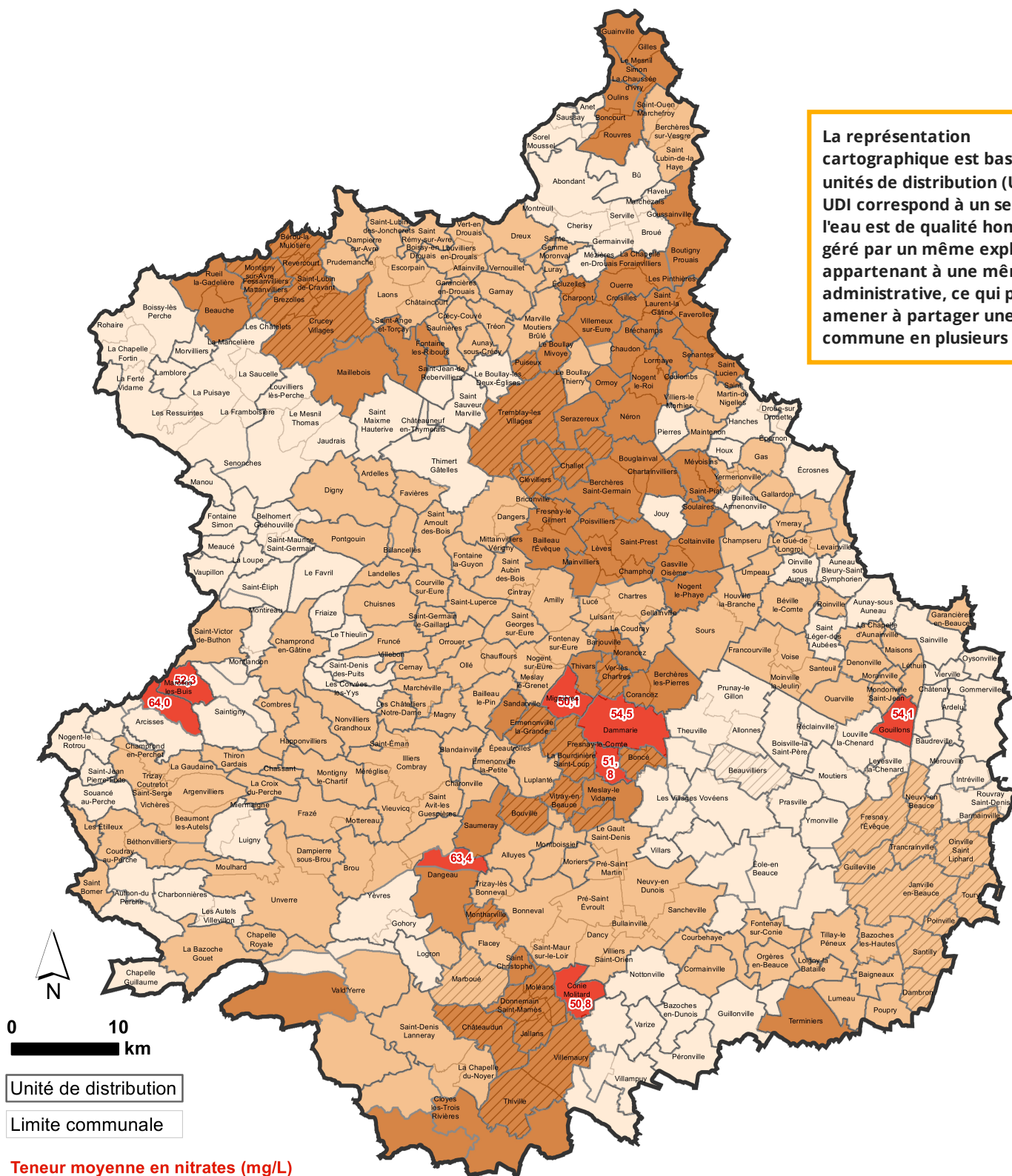
Réalisation : ARS Centre-Val de Loire - Novembre 2025

Source : ARS Centre-Val de Loire - IGN / AdminExpress ©

## LES TENEURS MAXIMALES EN NITRATES DANS LES EAUX DISTRIBUÉES

Dans l'Eure-et-Loir  
en 2024

La représentation cartographique est basée sur les unités de distribution (UDI). Une UDI correspond à un secteur où l'eau est de qualité homogène, géré par un même exploitant et appartenant à une même entité administrative, ce qui peut amener à partager une commune en plusieurs UDI.





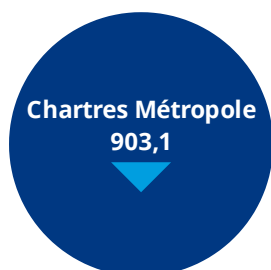
# MORTALITÉ



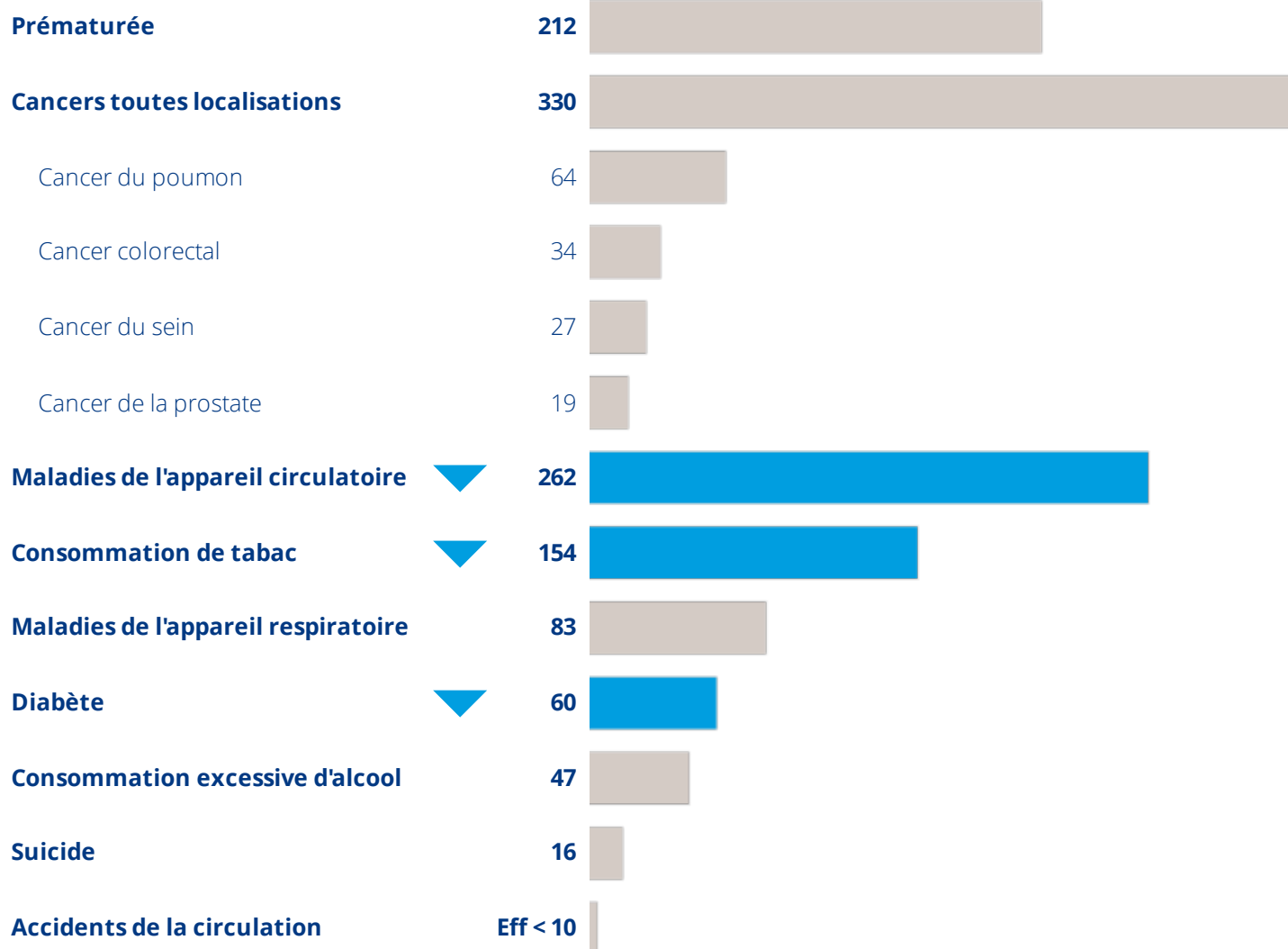
NOMBRE DE DÉCÈS PAR AN  
EN MOYENNE (2015-2023)

1 218 (Chartres Métropole)

## TAUX COMPARATIF DE MORTALITÉ (TCM) POUR 100 000 HABITANTS



## NOMBRE DE DÉCÈS PAR AN EN MOYENNE (2015-2023)



SURMORTALITÉ SIGNIFICATIVE

PAR RAPPORT À LA FRANCE HEXAGONALE



SOUS-MORTALITÉ SIGNIFICATIVE

PAR RAPPORT À LA FRANCE HEXAGONALE

Sources : Inserm CépiDC, Insee - Exploitation : ORS Centre-Val de Loire

# ADMISSION EN AFFECTION DE LONGUE DURÉE



NOMBRE DE NOUVELLES  
ADMISSIONS EN ALD PAR AN  
EN MOYENNE (2018-2023)

2 881 (Chartres Métropole)

Nombre total de personnes prises  
en charge pour une ALD en 2023

Chartres Métropole	32 721
Eure-et-Loir	105 542
Centre-Val de Loire	663 588
France Hexagonale	16 119 627

## TAUX COMPARATIF DE NOUVELLES ADMISSIONS EN ALD POUR 100 000 HABITANTS

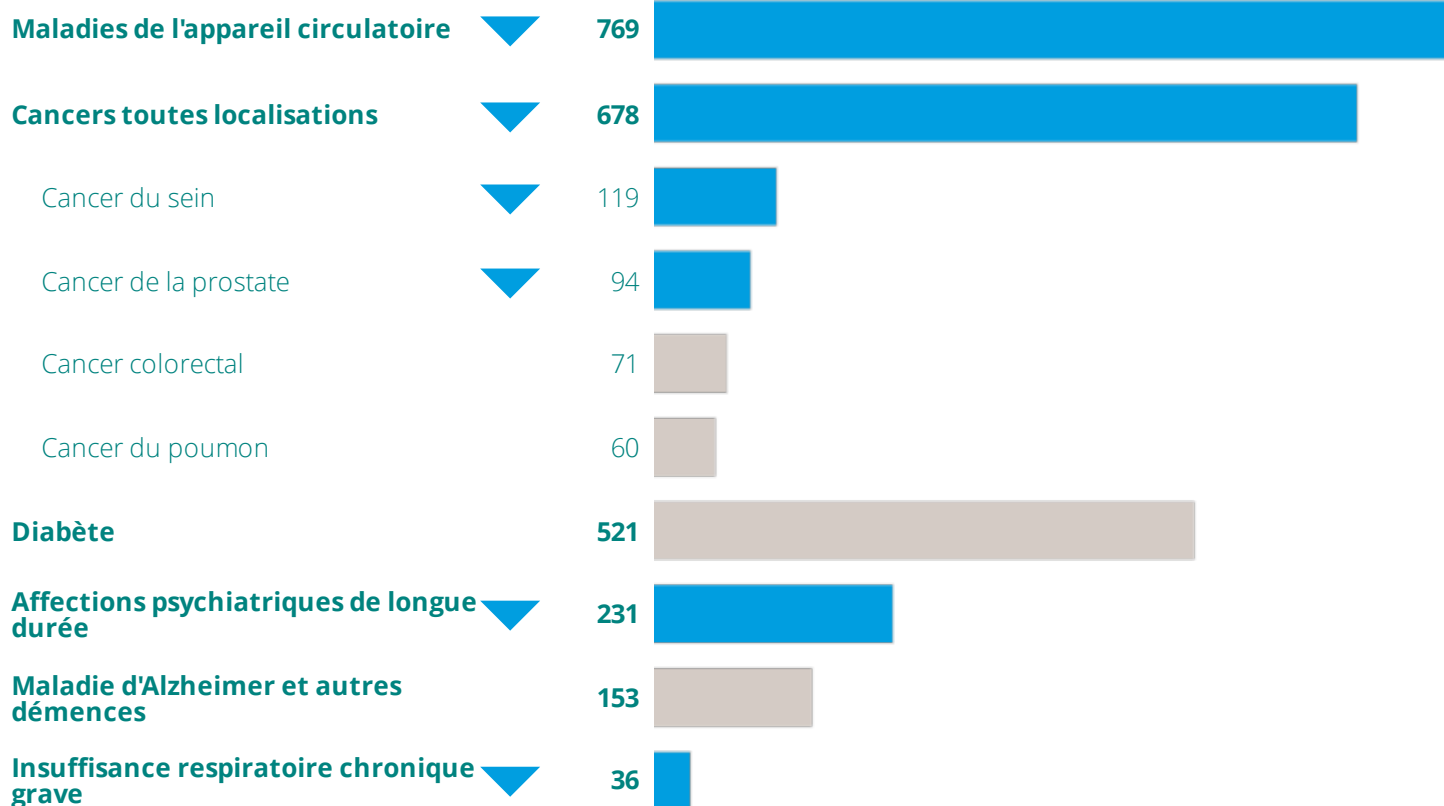
Chartres Métropole  
2 190,5

Eure-et-Loir  
2 227,1

Centre-  
Val de Loire  
2 292,5

France hexagonale  
2 321,8

## NOMBRE DE NOUVELLES ADMISSIONS EN ALD PAR AN EN MOYENNE (2018-2023)



SURMORBIDITÉ SIGNIFICATIVE

PAR RAPPORT À LA FRANCE HEXAGONALE



SOUS-MORBIDITÉ SIGNIFICATIVE

PAR RAPPORT À LA FRANCE HEXAGONALE

Sources : CnamTS, CCMSA, CNRSI, Insee - Exploitation : ORS Centre-Val de Loire

# RECOURS AUX MÉDECINS GÉNÉRALISTES



Taux standardisés sur l'âge pour 100 bénéficiaires ayant eu au moins une consommation de soins (1) au cours de l'année 2023\*

<b>Chartres Métropole</b>	<b>78,0%</b>
Eure-et-Loir	79,2%
Centre-Val de Loire	81,0%
France Hexagonale	82,1%

## PRÉVENTION



Pourcentage des femmes bénéficiaires de 50 à 74 ans ayant participé au dépistage organisé du cancer du sein au cours de la période 2022-2023\*

<b>Chartres Métropole</b>	<b>47,4%</b>
Eure-et-Loir	47,4%
Centre-Val de Loire	49,1%
France Hexagonale	43,9%



Pourcentage des femmes bénéficiaires de 25 à 65 ans ayant réalisé un frottis (2) au cours de la période 2021-2023\*

<b>Chartres Métropole</b>	<b>51,6%</b>
Eure-et-Loir	47,2%
Centre-Val de Loire	50,4%
France Hexagonale	51,6%



Pourcentage de bénéficiaires de 50 à 74 ans ayant participé au dépistage organisé du cancer du colon-rectum au cours de la période 2022-2023\*

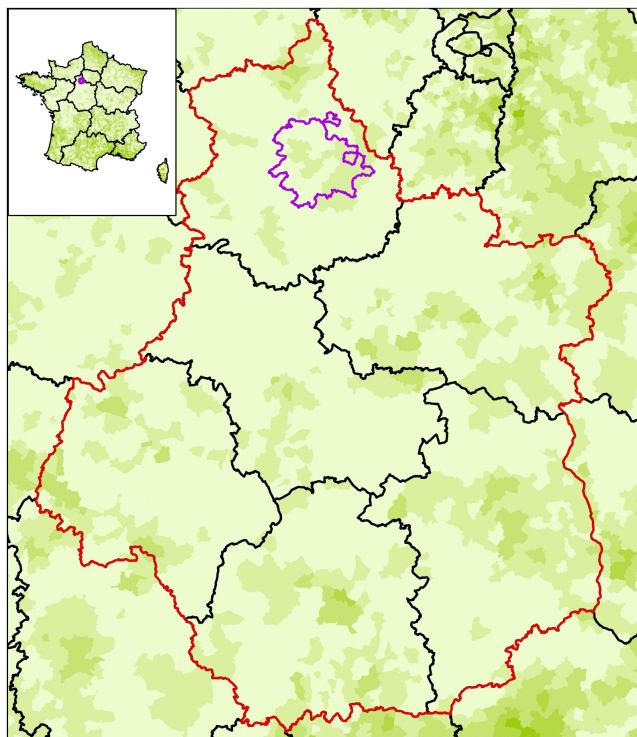
<b>Chartres Métropole</b>	<b>32,6%</b>
Eure-et-Loir	30,8%
Centre-Val de Loire	33,0%
France Hexagonale	29,7%

(1) Bénéficiaires ayant eu au moins une consommation de soins : bénéficiaires ayant eu au moins un remboursement (de consultations d'un professionnel de santé, de médicaments, d'actes biologiques, etc.) entre le 01/01/2021 et le 31/12/2023

(2) Les codes CCAM pris pour cet indicateur sont ceux correspondant aux examens cytopathologiques de prélèvement du col de l'utérus, et aux tests HPV.

\* Source : SNDS-DCIR - Exploitation : ORS Centre-Val de Loire

# OFFRE DE SOINS



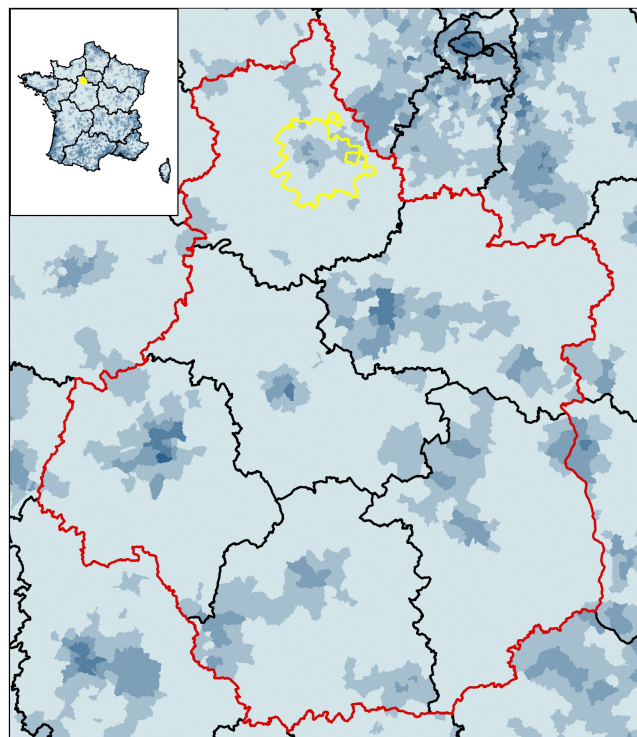
**Accessibilité potentielle localisée (APL) aux infirmiers libéraux ou exerçant en centre de santé de moins de 65 ans en 2023**  
(en nombre d'ETP accessibles pour 100 000 habitants standardisés)

Bornes d'APL  
(quintiles de population)

- 210,79 - 1665,35
- 155,00 - 210,78
- 112,67 - 154,99
- 85,03 - 112,66
- 0,00 - 85,02

APL France : 156,0

Sources : SNIR-AM, Cnam, distancier Metric, Insee, Traitements Drees.  
Exploitation : ORS Centre-Val de Loire



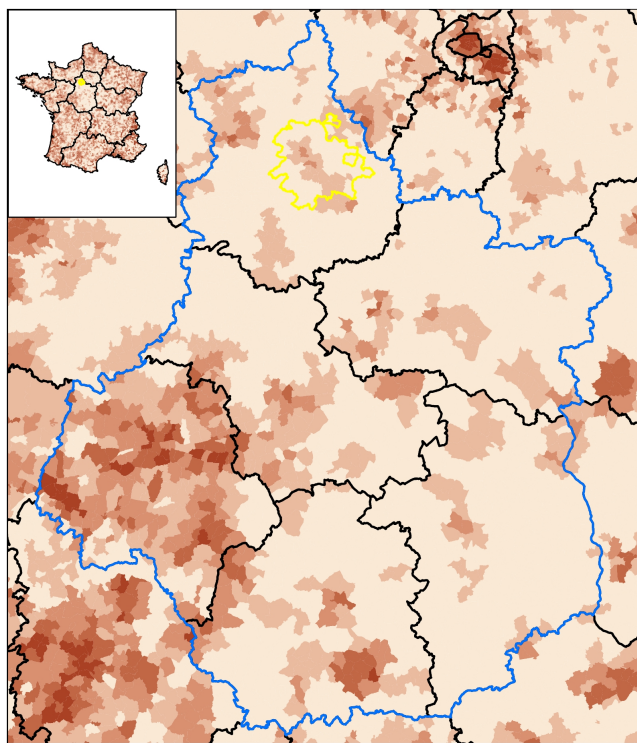
**Accessibilité potentielle localisée (APL) aux masseurs-kinésérapeutes libéraux ou exerçant en centre de santé de moins de 65 ans en 2023**  
(en nombre d'ETP accessibles pour 100 000 habitants standardisés)

Bornes d'APL  
(quintiles de population)

- 171,13 - 680,25
- 125,66 - 171,12
- 91,88 - 125,65
- 66,01 - 91,87
- 0,00 - 66,00

APL France : 119,3

Sources : SNIR-AM, Cnam, distancier Metric, Insee, Traitements Drees.  
Exploitation : ORS Centre-Val de Loire



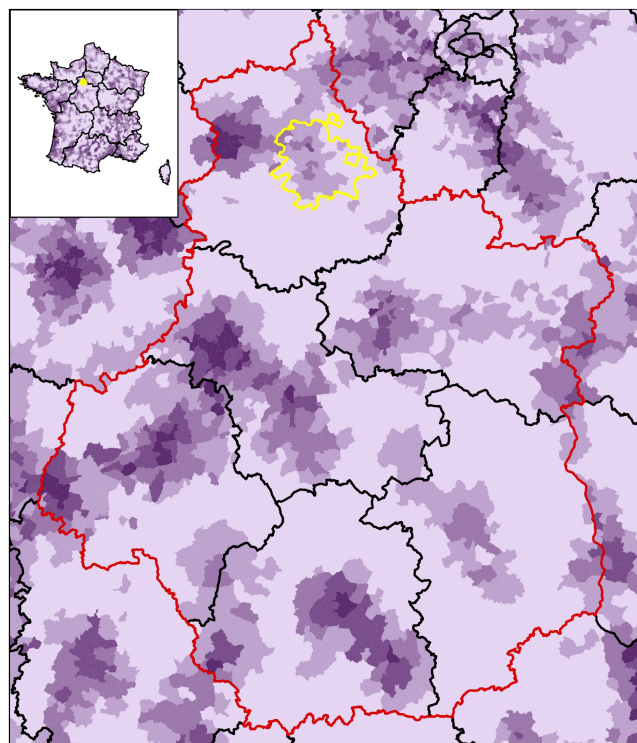
**Accessibilité potentielle localisée (APL) aux médecins généralistes libéraux ou exerçant en centre de santé en 2023**  
(en nombre de consultations accessibles par an et par habitant)

Bornes d'APL  
(quintiles de population)

- 4,83 - 40,03
- 4,02 - 4,82
- 3,34 - 4,01
- 2,64 - 3,33
- 0,00 - 2,63

APL France : 3,7

Sources : SNIR-AM, Cnam, distancier Metric, Insee, Traitements Drees.  
Exploitation : ORS Centre-Val de Loire



**Accessibilité potentielle localisée (APL) aux sages-femmes libérales de moins de 65 ans en 2023**  
(en nombre d'ETP accessibles pour 100 000 femmes standardisées)

Bornes d'APL  
(quintiles de population)

- 29,05 - 187,82
- 23,45 - 29,04
- 18,68 - 23,44
- 14,19 - 18,67
- 0,00 - 14,18

APL France : 21,8

Sources : SNIR-AM, Cnam, distancier Metric, Insee, Traitements Drees.  
Exploitation : ORS Centre-Val de Loire



# COMPOSITION COMMUNALE DU TERRITOIRE

au 01.01.2025



28004 - Allonnes

28006 - Amilly

28022 - Bailleau-l'Évêque

28024 - Barjouville

28034 - Berchères-Saint-Germain

28035 - Berchères-les-Pierres

28047 - Boisville-la-Saint-Père

28048 - La Bourdinière-Saint-Loup

28049 - Boncé

28052 - Bouglainval

28060 - Briconville

28068 - Challet

28070 - Champhol

28073 - Champseru

28084 - Chartainvilliers

28085 - CRT28\_CHARTRES

28095 - Chauffours

28100 - Cintray

28102 - Clévilliers

28104 - Coltainville

28107 - Corancez

28110 - Le Coudray

28122 - Dammarie

28128 - Dangers

28129 - Denonville

28141 - Ermenonville-la-Grande

28158 - Fontenay-sur-Eure

28160 - Francourville

28162 - Fresnay-le-Comte

28163 - Fresnay-le-Gilmert

28173 - Gasville-Oisème

28177 - Gellainville

28194 - Houville-la-Branche

28195 - Houx

28201 - Jouy

28209 - Lèves

28218 - Lucé

28220 - Luisant

28227 - Maintenon

28229 - Mainvilliers

28245 - Meslay-le-Grenet

28246 - Meslay-le-Vidame

28253 - Mignières

28254 - Mittainvilliers-Vérigny

28255 - Moinville-la-Jeulin

28269 - Morancez

28278 - Nogent-le-Phaye

28281 - Nogent-sur-Eure

28285 - Oinville-sous-Auneau

28286 - Ollé

28301 - Poissvilliers

28309 - Prunay-le-Gillon

28317 - Roinville

28325 - Saint-Aubin-des-Bois

28337 - Saint-Georges-sur-Eure

28344 - Saint-Léger-des-Aubées

28358 - Saint-Prest

28365 - Sandarville

28366 - Santeuil

28380 - Sours

28383 - Theuville

28388 - Thivars

28397 - Umpeau

28403 - Ver-lès-Chartres

28419 - Vitray-en-Beauce

28421 - Voise

CONTRAT LOCAL DE SANTÉ

LS

CHIFFRES CLÉS

ors CENTRE-VAL DE LOIRE  
Observatoire Régional de la Santé

RÉPUBLIQUE FRANÇAISE  
Liberté  
Égalité  
Fraternité

ars  
Agence Régionale de Santé  
Centre-Val de Loire

CHARTRES  
MÉTROPOLE

**Directrice de publication** Mme Clara de Bort - ARS Centre-Val de Loire

**Rédactrice en chef** Mme Céline Leclerc - ORS Centre-Val de Loire

**Comité de rédaction** Mme Ilona Serru, M. Franck Géniteau - ORS Centre-Val de Loire

**Conception graphique** J-Ph Germanaud - Orléans, M. Julien Vossart - ORS Centre-Val de Loire

ORS Centre-Val de Loire

1 rue Porte Madeleine - 45000 Orléans

14 avenue de l'Hôpital CS 86709  
45067 Orléans Cedex 2

[www.orscentre.org](http://www.orscentre.org)